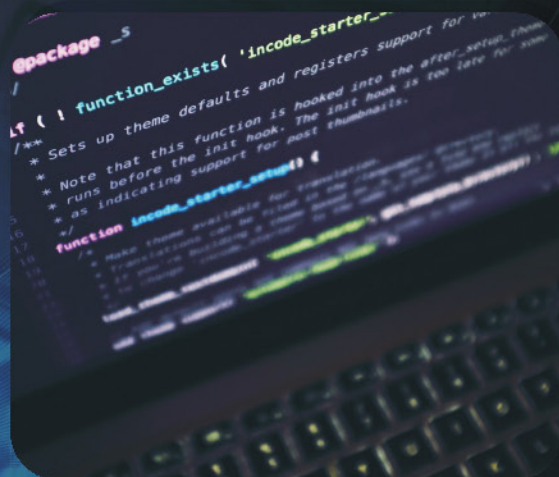


CURSOS M-LEARNING (MOOC)

IMPLEMENTACIÓN DE DATOS ABIERTOS



¿En qué consiste?

Ofrece conceptos necesarios para comprender la importancia de los datos abiertos y procesos de apertura, a través de definiciones técnicas de implementación de la Política Nacional de Datos Abiertos, creando competencias en los servidores públicos para procesos de apertura, por medio de características y participación en el proceso de apertura de datos y evaluación de resultados de un proceso como el gobierno y actores sociales.

¿A quién va dirigido?

Servidores o funcionarios públicos interesados en la temática (informáticos, encargados de unidades de información pública, entre otras)

Competencia general a desarrollar

Reconoce herramientas para la apertura datos abiertos, siguiendo métodos y procedimientos establecidos.

Competencias específicas a desarrollar

1. Identifica herramientas informáticas en el desarrollo de la apertura de datos abiertos, para generar procesos y evaluación de resultados correctos en el portal de análisis de datos abiertos.

2. Diseña alternativas tecnológicas adecuadas en la apertura de datos abiertos, para propiciar procedimientos efectivos en la implementación de la Política Nacional de Datos Abiertos.

3. Valora el pensamiento crítico, mediante el análisis de datos abiertos, para utilizar de forma correcta el portal nacional de datos abiertos.

Información general



Duración:
2 meses



Inversión:
GRATUITO



Metodología:
m-learning, actividades asincrónicas para ser completadas según la disponibilidad de tiempo del participante en un máximo de 40 horas.

Inscríbete en este curso escaneando el código QR





CONTENIDO

Módulo I

**Introducción a
Datos abiertos**

Módulo II

**Política
Nacional de
Datos Abiertos**

Módulo III

**Fundamentos
de datos
abiertos**

Módulo IV

**Estrategia de
apertura de datos**



CRITERIOS DE EVALUACIÓN

- **Seguimiento de actividades en plataforma en el periodo de tiempo estipulado.**
- **Puntualidad y eficiencia en todas las actividades de aprendizaje programadas.**
- **Dedicar tiempo estimado al material entregado y resolución de actividades prácticas planteadas.**